

## I TECNOPOLI NELL'ECOSISTEMA REGIONALE DELL'INNOVAZIONE

La Rete dei 10 Tecnopoli dell'Emilia-Romagna è una delle componenti fondamentali dell'ecosistema regionale dell'innovazione, coordinato da ART-ER, la società consortile dell'Emilia-Romagna per l'innovazione.

Insieme ai presidi tematici organizzati nelle Associazioni Clust-ER e alle competenze di ricerca dei Laboratori della Rete Alta Tecnologia, i Tecnopoli contribuiscono in modo coordinato allo sviluppo economico e sostenibile del territorio.

Ospitano inoltre gli Spazi AREA S3, gestiti da ART-ER, ambienti informali per favorire l'avvicinamento dei giovani al mercato del lavoro e all'ecosistema dell'innovazione.

I Tecnopoli sono un'iniziativa della Regione Emilia-Romagna, in collaborazione con le Università, i Centri di Ricerca e gli Enti Locali dei territori interessati.

I Tecnopoli sono stati finanziati dal fondo europeo di sviluppo regionale 2007-2013 e da contributi regionali. Le attività dell'ecosistema regionale dell'innovazione sono state finanziate dal Fondo europeo di sviluppo regionale 2014-2020 e dal Fondo sociale europeo 2014-2020.



TECNOPOLO DI BOLOGNA  
SEDE DI OZZANO DELL'EMILIA  
"Rita Levi Montalcini"  
Via Tolara di Sopra 41/E  
40064 Ozzano Emilia, Italia

Segreteria Amministrativa  
Tel: +39 051 796058  
info@tecnopolo-bo-ozzano.it

www.tecnopolo-bo-ozzano.it  
www.tecnopoli.emilia-romagna.it



# IL TECNOPOLO DI BOLOGNA -SEDE DI OZZANO DELL'EMILIA- PER L'INNOVAZIONE DELLE IMPRESE E DEL TERRITORIO

www.smartgroup.online

Tecnopolo  
"Rita Levi Montalcini"



## IL TECNOPOLO

Il Tecnopolo di Bologna - sede di Ozzano dell'Emilia, intitolato a Rita Levi Montalcini, offre accesso a laboratori di ricerca industriale, dotati di know-how, strumentazione avanzata e consulenza per l'innovazione e lo sviluppo di prodotti per la salute e il benessere.

I principali settori di intervento sono quelli del farmaco, delle terapie avanzate, dei dispositivi medici e delle biotecnologie.

Il Tecnopolo, inoltre, mette a disposizione delle imprese un servizio di accompagnamento diretto e indiretto all'analisi del rischio in relazione alle disposizioni delle autorità regolatorie per l'immissione in commercio di prodotti per la salute umana e animale.

**1 SEDE**  
**550 mq**  
SUPERFICIE COMPLESSIVA  
**2 LABORATORI**  
DI RICERCA INDUSTRIALE

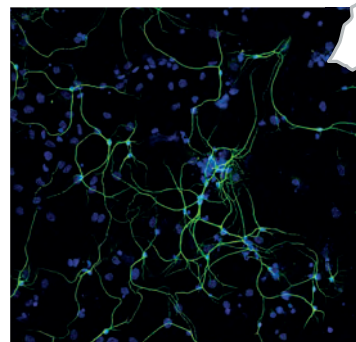
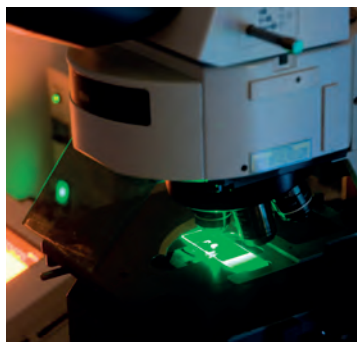


## LABORATORIO DI IDEE E SOLUZIONI INDUSTRIALI

Il Tecnopolo di Bologna - Sede di Ozzano dell'Emilia

- Ospita il Centro Interdipartimentale di Ricerca Industriale dell'Università di Bologna (CIRI Scienze della Vita - UO Medicina Traslazionale) e la Fondazione IRET, entrambi laboratori accreditati della Rete Alta Tecnologia dell'Emilia-Romagna, che offrono competenze, strumentazioni e risorse negli ambiti delle colture cellulari, morfologia, proteomica, biologia cellulare, biologia molecolare, microscopia avanzata e analisi d'immagini (2d, 3d, 4d).
- È dotato di una animal facility comprensiva di microchirurgia e analisi di comportamenti complessi.
- È sede della start-up innovativa TransMed Research srl, centro di saggio, certificato dal Ministero della Salute per le "Buone Pratiche di Laboratorio" ("Good Laboratory Practice").

La gestione del Tecnopolo è affidata alla Fondazione IRET, un ente di ricerca scientifica che opera nell'ambito delle malattie degenerative del sistema nervoso centrale, con l'obiettivo di individuare strategie innovative per contrastare il progredire di queste patologie, ripararne i danni, individuarne le cause e prevenire la loro insorgenza, per migliorare la qualità della vita dei malati, attraverso un'attività di ricerca d'avanguardia.



## PUNTO DI ACCESSO A SERVIZI SPECIALIZZATI

Il Tecnopolo di Bologna - Sede di Ozzano dell'Emilia rappresenta il punto di accesso all'offerta dell'ecosistema regionale dell'innovazione.

Attraverso il Tecnopolo di Bologna - Sede di Ozzano dell'Emilia è possibile usufruire di un'ampia gamma di servizi specializzati tra cui:

- Accoglienza e primo orientamento
- Analisi del fabbisogno
- Organizzazione incontri di approfondimento
- Informazione e supporto in materia di contrattualistica e proprietà intellettuale
- Informazione e supporto in materia di strumenti finanziari a supporto dell'innovazione
- Ospitalità eventi e animazione del territorio

